



REPORTE ²⁰²¹ SOCIAL

REPORTE RESPONSABILIDAD SOCIAL Y SUSTENTABILIDAD 2021

MÉXICO CON RIQUEZA

México es un país con un gran riqueza ambiental, gastronómica, cultural y humana. Sin embargo, también es un país con grandes retos económicos, sociales y ambientales. Para GRG, el año 2021 representó el gran desafío de reactivar las operaciones en las unidades de negocio de las marcas que operamos en el país, de una manera responsable y sostenible. Estamos convencidos que las empresas podemos contribuir a un México más justo e incluyente.

En el tema económico, las medidas estuvieron enfocadas a mantener la continuidad del negocio además de preparar el terreno para el crecimiento y consolidación. En el tema social, desarrollamos iniciativas que abarcaron acciones diversas como lo fueron: el donar comidas alimentos a médicos y enfermeras en diversos hospitales del país, que, sumados al 2020, representaron 209,531 paquetes de alimentos, apoyamos a 82 colaboradores de GRG y sus familias en temas de salud o bienestar a través de Fondo Verde con un importe superior a los \$900 mil pesos, fortalecimos a comunidades indígenas con nuestros Proyectos Productivos a través de la compra de productos artesanales de calidad. Por otro lado, donamos 2.35 toneladas a Banco de Alimentos en favor de más de 250 personas apoyadas por cinco fundaciones. Fundación Gigante entregó 1,587 paquetes escolares en favor de los hijos de nuestros colaboradores. También continuamos las alianzas con diversas instituciones educativas nacionales e internacionales, destacando la Universidad Nacional Autónoma de México, el Instituto Politécnico Nacional, la Universidad Anáhuac y la escuela de negocios IPADE. En el plano internacional, la Universidad de Notre Dame fue un pilar fundamental en el desarrollo de una tecnología de Blockchain para pequeños productores de café, además de la Universidad de Harvard en el caso de estudio del café sostenible y la escuela de negocios San Telmo en Sevilla, España en la presentación del modelo sostenible de GRG ante empresarios europeos. Estamos convencidos que las alianzas empresa-academia son fundamentales en el desarrollo de México y el mundo.

En lo ambiental, continuamos impulsando acciones como lo son: el Bosque Toks con más 1,000 árboles de pino que contribuyen a la oxigenación y captación de agua en las afueras de la Ciudad de México, la agricultura de café sostenible en la Reserva de la Biósfera del volcán Tacaná en Chiapas, México, y el manejo integral de residuos, logrando reciclar 86.7 toneladas de residuos inorgánicos, 28.3 toneladas de orgánicos y 51,378 litros de aceite vegetal usado.



Juan Carlos Alverde Losada
Director General GRG

Respeto a la participación en diversos organismos nacionales e internacionales, fue un honor y responsabilidad el pertenecer a diversos organismos como lo son: la presidencia de la Comisión de Responsabilidad Social de la International Chamber of Commerce Capítulo México, miembro del Consejo Consultivo de la Alianza por la Integridad en México de la Agencia de Cooperación Alemana, participación en el Grupo de Trabajo de Empresas y Derechos Humanos de Pacto Mundial de la ONU, miembro de la Alianza por la Responsabilidad Social que busca erradicar la esclavitud moderna y la presidencia honoraria del Instituto de Emprendimiento Social de Hong Kong. Cada participación es una oportunidad de aprender de los demás, así como de compartir nuestras acciones, en beneficio mutuo.

En este documento, encontrarán información de las iniciativas socialmente responsables que llevamos a cabo en 2021, las cuales buscan contribuir a un país que nos necesita a todos.

Hoy más que nunca.

Contenido

□ Introducción.....



2

□ Proyectos Productivos.....



4

□ Café.....



12

□ Fundaciones y
Apoyo a Colaboradores.....



16

□ Alianza con Universidades.....



24

□ Medio Ambiente.....



26

□ Aliados.....



24

□ Participaciones como
empresa.....



28

□ Reconocimientos.....



29



PROYECTOS PRODUCTIVOS



Mermelada Santa Rosa:

Se brindó capacitación a los nuevos **productores con apoyo de nuestros especialistas** de Distintivo H, Calidad e Ingeniería en alimentos, para llevar a cabo las adecuaciones necesarias en sus instalaciones y proceso productivo.



El ingreso para este proyecto productivo durante 2021, fue una compra por parte de GRG® mayor a

\$1,600,000

equivalente a **25,000** kg.



Compra de **Miel Amuzga** por
más de **\$2,000,000**
equivalente a **25,000** kg.



Compramos
Miel de apicultores
en Chiapas, México;
por más de **\$33,000,**
equivalente a **363** kg.



En GRG® bajo nuestro modelo de integración y apoyo a Proyectos Productivos de comunidades mexicanas, en 2021 continuamos realizando la compra de los siguientes productos, con el fin de integrar su rico sabor en nuestra oferta gastronómica.

- **Nuez Caramelizada Leyendas del Corazón** compra de **3,638** kg. por mas de **\$1,000,000**.



- **Chocolate Sierra Morena y Mole Negro Tierra de Moles**, en sus diferentes presentaciones, compra de **7,953** kg. por más de **\$900,000**



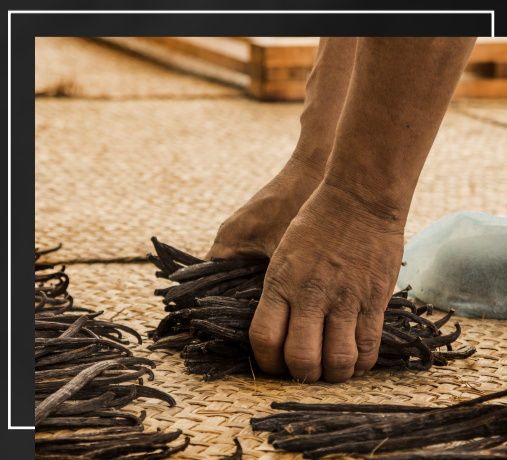
- **Granola Mazahua y Mole Doña Yolanda**, en sus diferentes presentaciones, compra de **14,000** kg. por más de **\$3,000,000**.



- **Obleas de Colores** compra de **40** kg. por más de **\$3,000**.



- Compra de **Extracto de Vainilla** de **185,000** kg. por más de **\$200,000**



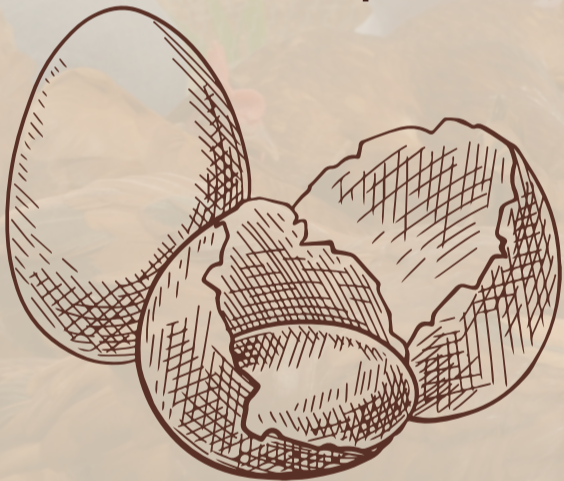


Huevo de Gallina Libre de Jaula

En alianza con Kikibá y Heifer México, nuestros restaurantes Toks en Mérida beneficiaron a los productores y sus familias por más de:

\$169,000

equivalente a **7,476** kg.



Nopal Sustentable

En alianza con
Rainforest Alliance México
El Farolito compró para sus
restaurantes poco más de:

\$57,000

equivalente a **2,720** kg.



Se llevaron a cabo talleres para los pequeños productores de **Proyectos Productivos** en alianza con, la Facultad de Salud y Nutrición de la Universidad **Anáhuac México.**



Los temas implementados fueron:

- Nuevo etiquetado nutrimental.
- Capacitación en NOM 051-2.
- Recetario de Proyectos Productivos.



Además, se llevaron a cabo reuniones mensuales, para conocer su situación durante el proceso de la pandemia y asegurar la continuidad de cada uno.

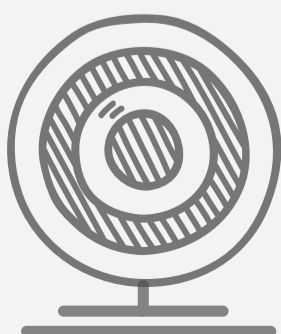
El Instituto GRG® impartió talleres a

13 productoras

de Fundación Mitz.

Los temas abordados fueron:

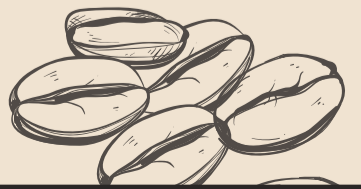
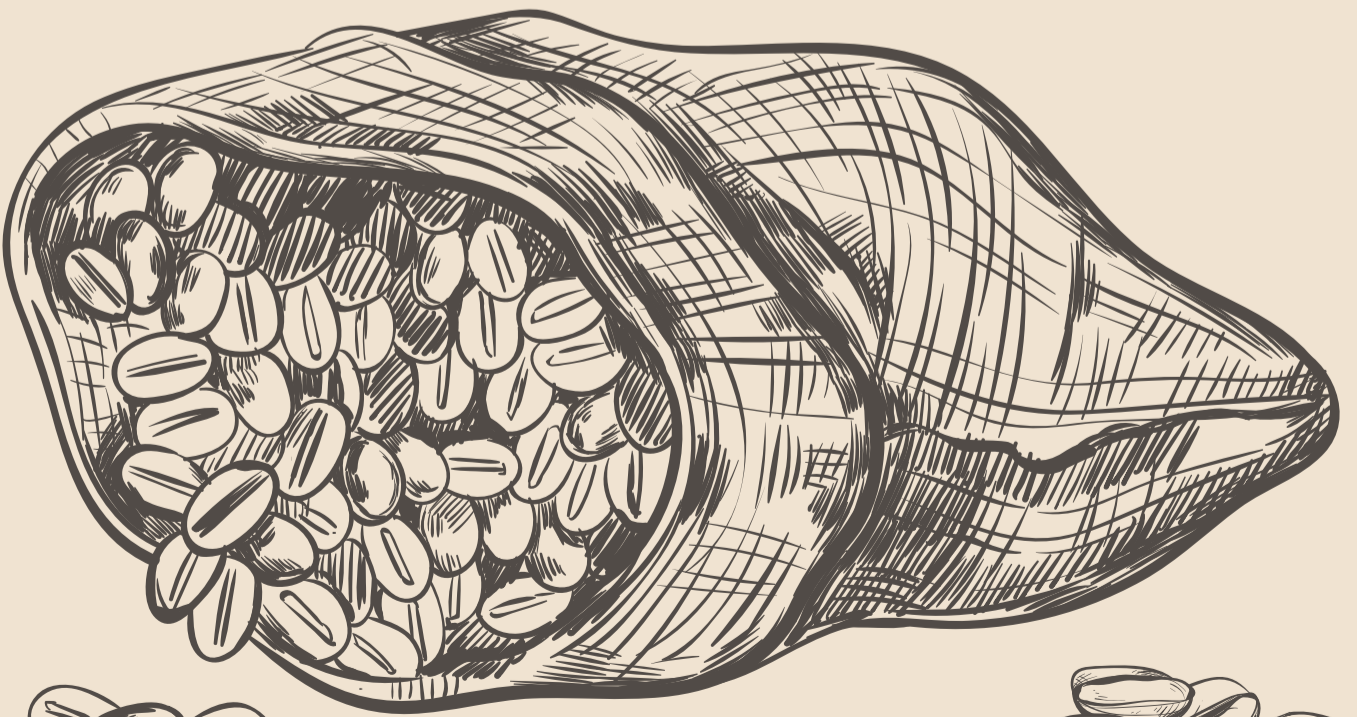
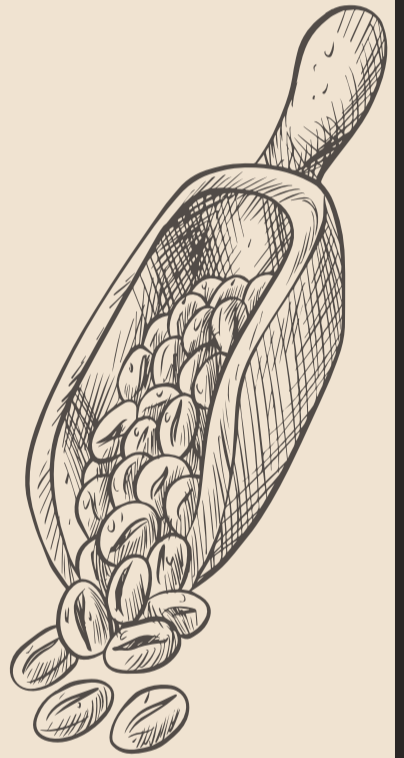
- Inteligencia emocional.
- Inteligencias múltiples.
- Tú y yo somos valiosos.



CA



FE

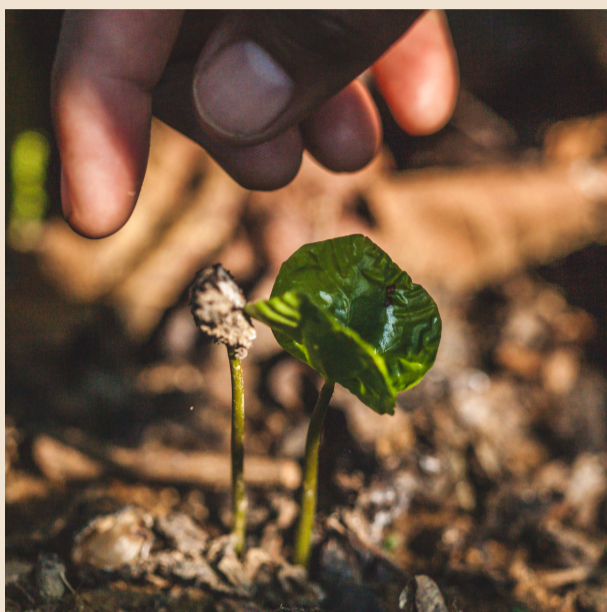




CAFÉ



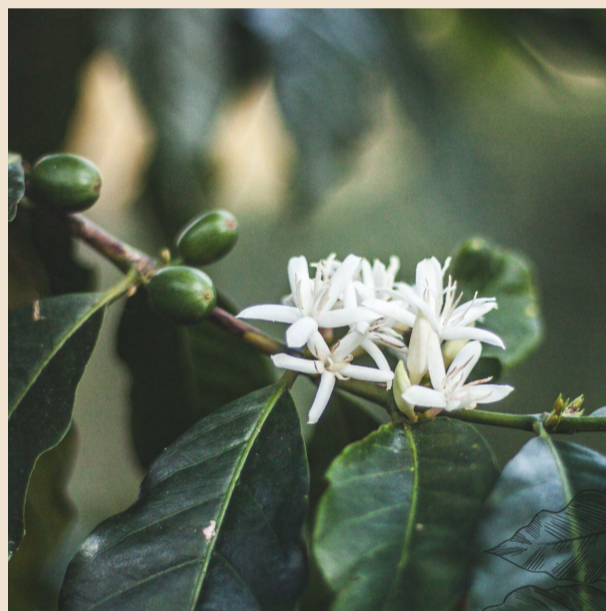
Nuestro café cuenta con
Certificación Rainforest Alliance
con vigencia 2024.



Se formó una **Alianza** con **Conservación Internacional**, para implementar un programa de fortalecimiento en las comunidades de la región del **Tacaná**.



Se impartió una conferencia virtual sobre el proceso del café a **120** alumnos y profesores de la Universidad Autónoma Chapingo e IPADE.



Se vendieron **400** kilos de café, a Oregón, un estudiante que llevará a cabo un proyecto de café.

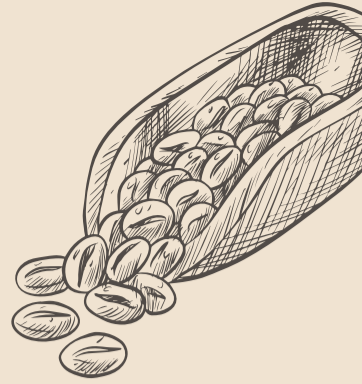


Se realizó la primera venta de 50 Kilos de café verde a una cafetería en La Paz Baja California, con un ingreso de **\$ 7,400**.





CAFÉ



GRG® compró a Tacaná en **2021**, más de **44 toneladas** de café (café orgánico, Blockchain y Rainforest Alliance), con un importe para la cooperativa por más de:

\$3 MDP



Se tuvieron reuniones virtuales con personal de la universidad de **Notre Dame y Toks**, para continuar con el desarrollo del sistema de **trazabilidad del café Tacaná**, a través de la plataforma Blockchain.



Se donaron plantas de café a 3 comunidades, para establecer parcelas demostrativas con **técnicas sustentables**.

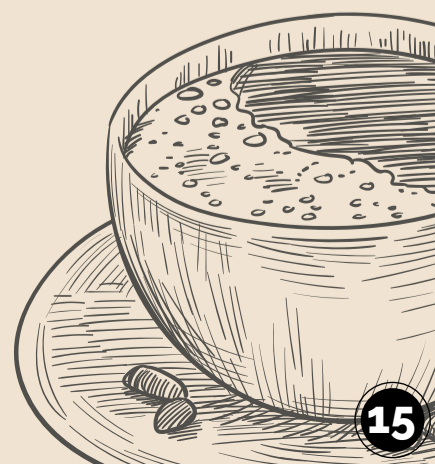




CAFÉ



Se participó en el Primer **Festival Internacional del café en Chipas**, celebrado en Tuxtla Gutiérrez, México.

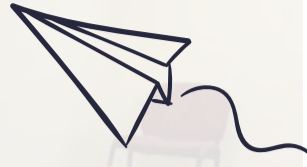


ALIANZA CON FUNDACIONES YAPOYO A COLABORADORES





JugueToks



En alianza con Juguetón de fundación Azteca y, a través del voluntariado de nuestros colaboradores **logramos donar en conjunto:**

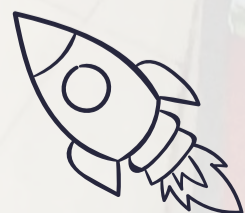
131 juguetes

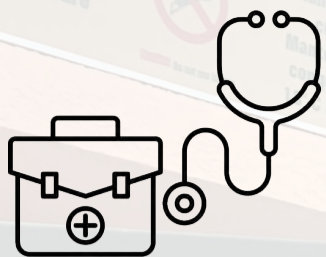


Destinados a las fundaciones:

HOGARES PROVIDENCIA Y AFPECTI.

que atiendan a niños en situación vulnerable.





Fondo Verde



Un programa de apoyo en temas de salud, para colaboradores y sus familias, donde el Sistema Público o el Seguro de Gastos Médicos Mayores no pueden llegar a cubrir.

82 colaboradores y sus familiares fueron beneficiados con un importe mayor a:



\$900,000




para mejorar su calidad de vida.





En Alianza con
Fundación Gigante,
se entregaron

209,531



paquetes de alimentos a favor del **personal médico** de diversos hospitales, como muestra de agradecimiento **por su esfuerzo** para salvaguardar la integridad y salud de miles de personas en nuestro país.





“Al Rescate”

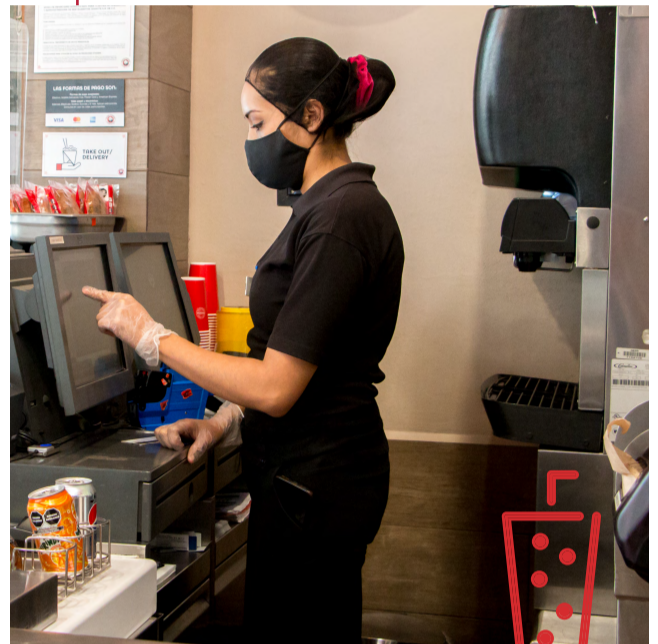


Nuestras marcas Panda Express y Shake Shack, lograron rescatar **2.35 toneladas de alimento.**



Para el consumo de **250 personas** en 5 Fundaciones y 1 Banco de Alimentos como:

- Asociación Hogar Infantil San Luis Gonzaga I.A.P.
- Casa de las Mercedes I.A.P.
- Dar y Amar I.A.P.



- Fundación Fraternidad Sin Fronteras I.A.P.
- Hogares Providencia I.A.P.

En total se donaron **7,875 comidas.**



Además, se sumaron **2 sucursales** de Restaurantes Toks, con las que se iniciaron pruebas piloto.



Donativos

Shake Shack donó más de \$21,000 a distintas fundaciones como: (Reintengra, Nocaltzin, Autismax, Casa Alianza, Hogares Providencia, Huerto Roma Verde, Reforestación Extrema y Cántaro Azul) contribuyendo a que cumplan su objeto social.



Con la aportación del **5%** de las ventas de nuestros concretos especiales y el **1%** de las ventas de agua embotellada.

Campañas de Recaudación

En el mes de junio nuestra malteada con causa Pride Shake, donó **50%** de sus ganancias a: **Casa Frida**



Un espacio dirigido para la comunidad LGBTQ+
que vive en situación vulnerable.

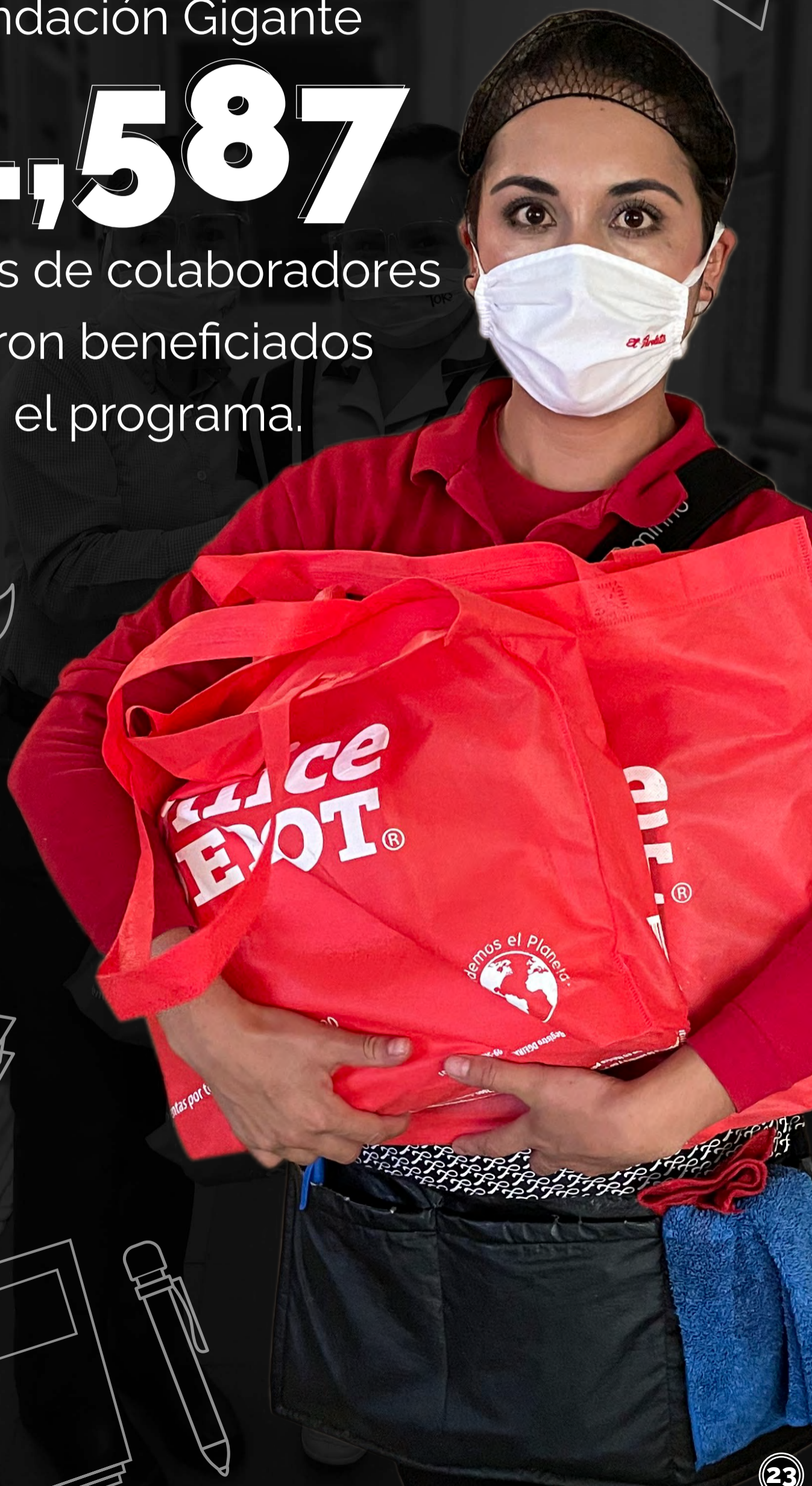
Con esta campaña se lograron recaudar **\$100,000** en beneficio de la causa.

Útiles Escolares

En alianza con
Fundación Gigante

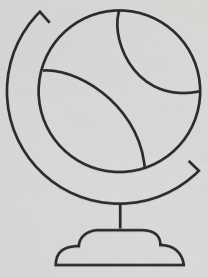
1,587

hijos de colaboradores
fueron beneficiados
con el programa.



ALIANZA CON UNIVERSIDADES





Cátedra GRG®

Graduación de la generación **15 y 16**, con un total de **80 alumnos** y **20** ponentes de GRG®



Día GRG® I UIC

Se llevó a cabo el 10 de marzo 2021, con las sesiones: Distintivo H y Calidad, donde participaron **63** alumnos y maestros.



Sesión de Responsabilidad Social

Participaron **130** alumnos, profesores y administrativos de la Escuela Superior de Contabilidad y Administración del IPN.





MEDIO AMBIENTE

GRG® la importancia de nuestra tierra y gracias a todos sus colaboradores, **juntos realizamos** prácticas que **apoyan a minimizar el impacto ambiental** y además, se puede sustentar el Programa **Fondo Verde** de apoyo a colaboradores y sus familias.

• **Tóner remanufacturado:**

Venta de **586** piezas, con un ingreso por más de **\$7,000**.



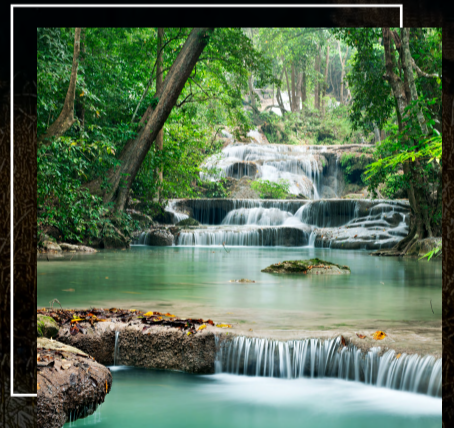
• **Residuos inorgánicos:**

Venta de **86,775 kg**, con un ingreso por más de **\$206,000**.



• **Residuos orgánicos:**

Venta de **28,352 kg**, con un ingreso por más de **\$37,000**.



• **Aceite Vegetal Usado:**

Venta de **51,378** lts, con un ingreso por más de **\$218,000**.

GIGANTES BENEFICIOS

De 2019 a 2021, se logró reciclar más de

270 mil Kilos de residuos.

Lo que evitó qu se emitieran a la atmosfera de nuestro planeta más de

1,500 Toneladas de CO₂

ALIADOS

“Un agradecimiento muy especial a todos nuestros aliados”



Reconocimiento a las Mejores



hogares providencia i.a.p. Padre Chinchachoma



PARTICIPACIONES COMO EMPRESA

Más de **30** participaciones como conferencista en diversos foros, destacando el Gobierno del Estado de México, el IPADE, la U. de Harvard, U. de Notre Dame, U. de Purdue, San Telmo Business School, U. de Buenos Aires, U. de lo Andes (Colombia), INALDE (Colombia), Les Roches (Suiza) y el Instituto del Emprendimiento Social de Hong Kong con más de **3,500** participantes.

ORGANISMOS NACIONALES E INTERNACIONALES

- Presidencia de la Comisión de Responsabilidad Social de la International Chamber of Commerce.
- Miembro del Consejo Asesor de la Alianza por la Integridad de la Agencia de Cooperación Alemana.
- Miembros de la Alianza contra el Cambio Climático promovida por WWF México.
- Miembros del Grupo Trabajo de la Comisión de Anticorrupción de Pacto Mundial México.
- Miembros del Grupo de Trabajo de Empresas y Derechos Humanos de Pacto Mundial de la ONU NY.
- Miembros del Consejo Asesor de la Escuela de Negocios de San Telmo, España.



RECONOCIMIENTOS

Grupo Restaurantero Gigante fue galardonado por **CEMEFI en 2021** en las siguiente categorías:



Mejores Prácticas

- 1 Premiada**
"Proyecto de café sostenible y responsable utilizando tecnología **Blockchain**".



- 2 Mención Especial**
Proyectos Productivos en tiempos de COVID.



Inclusión Social

- 3** Además, se otorgó a Restaurantes Toks, la Insignia de **Inclusión Social**.



Empresa

Socialmente Responsable

- 4** Por **16 años** consecutivos, Grupo Restaurantero Gigante obtuvo el **Reconocimiento ESR**.



Empresa Socialmente Responsable®





Grupo
Restaurantero
Gigante®



REPORTE ²⁰ SOCIAL ²¹

